



Resa med Rikstäckets till kviltmässan
Carrefour Européen du Patchwork i Alsace
13-18 september 2023 (buss) *eller* 14-17 september (flyg)



PROGRAM

Följ med handarbetsintresserade reskamrater på en resa till det ljuvliga Alsace. Här hålls den 27:e upplagan av kviltmässan Patchwork. Smidiga transporter och service, roliga möjligheter till inköp av textilmaterial och boende i det trevliga Colmar är alla inslag på denna resa som många vill göra om. Resan är öppen för alla och kräver inget medlemskap. Välj mellan att flyga från Arlanda eller att åka buss t/r Skåne.

Onsdag 13 september

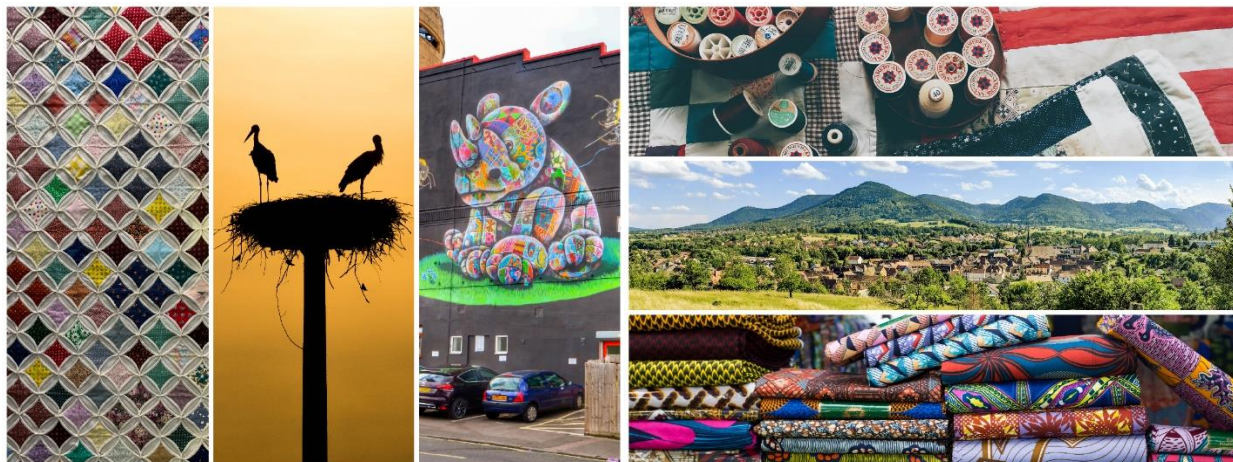
Avresa kl. 07.30 från centrala Malmö (exakt plats meddelas senare). Vi åker med modern turistbuss via Öresundsbron och genom Danmark för att ta färjan Rödbj-Puttgarden. Under färjeöverfarten finns möjlighet till lunch. Tidig kväll ankommer vi till Kasselområdet där vi checkar in på bekvämt hotell och serveras en god middag.

Torsdag 14 september

Frukostbuffé på hotellet. De som väljer att flyga lyfter från Arlanda klockan 09.50 och landar 12.00. Bussen kör inom Frankfurts flygplats för att hämta upp flygresenärer och fortsätter därefter söderut till franska Alsace och härliga Colmar. I Colmar checkar vi in för tre nätter på bekväma Ibis Hôtel Styles i Colmar, 3***+. Välkomstmiddag på restaurang ingår denna kväll.

Fredag 15 september

Frukostbuffé på hotellet. Det tar en knapp timme att åka mellan Colmar och orten Sainte Marie aux Mines, ursprungsorten bakom Amish-rörelsen. Här hålls årligen den förnämsta mässan i Europa gällande lapptäcketeknik eller som den heter Carrefour Européen du Patchwork. Ni tillbringar hela dagen på mässan. Mässans öppettider är kl. 09-18. Lunch på egen hand. Återresa till Colmar tidig kväll. Kvällen till förfogande i Colmar.



Lördag 16 september

Frukostbuffé på hotellet. Även denna dag tillbringar ni på Patchwork-mässan (öppettid kl. 09-18.)

Ni har tillgång till bussen och det går också pendelbussar som gör att ni smidigt kan bege er till ev. andra närbelägna utställningsorter. Lunch på egen hand.

I Colmar finns också anledning att se sig om. Här finns trevliga shoppingmöjligheter utmed gågatan och pittoreska kvarter med korsvirkeshus och kanaler som lystrar till smeknamnet Lilla Venedig. Busstransporten från hotellorten gör att ni på köpet får uppleva den vackra alsassiska vinvägen. Vackert böljande vinkullar mot Vogeserna som bergskuliss och ett pärlband av korsvirkeshus i överraskande pastellfärger, som en målarbok – eller ett vackert lapptäcke! Kvällen står till eget förfogande.

Söndag 17 september

Frukostbuffé på hotellet. Vi säger på återseende till vackra Alsace efter en helg som sannolikt gett lika mycket mersmak som inspiration. Det är cirka tre timmars väg mellan norra Alsace och Frankfurts flygplats. Ankoms till flygplatsen i god tid för incheckning kl. 14.00. Lufthansas flyg till Arlanda avgår kl. 16.05 och landar kl. 18.10. Bussen fortsätter norrut för en sista övernattning i orten Northeim på gemytliga Hotel Schere, 4**** och gemensam middag för dem som valt bussalternativet.

Måndag 18 september

Frukostbuffé på hotellet. Ombord på färjan Puttgarden-Rödbyhavn kan det passa bra med en bit mat eller kanske inköp från shoppen. Beräknad återkomst till Malmö är ca kl. 19.30/20.00.

Resmål: Resa med Rikstäckets till kviltmässan Carrefour Européen du Patchwork
Datum: 13 – 18/9 (buss fr. Skåne) eller 14 – 17/9 (flyg fr. Stockholm)
Logi: **Colmar:** Ibis Hôtel Styles, 3***+. Hotellet ligger på perfekt läge i Colmar med närhet till "allt"; butiker, restauranger och trevliga kvarter att ströva i. Fin frukostbuffé. Körtid till Patchwork-mässan ca 55 min. Här bor hela gruppen oavsett om man flyger eller åker buss från Sverige.

De som väljer att åka buss från Sverige övernattar en natt i Göttingen/Kassel-trakten på nerresan och en natt i Northeim på Hotel Schere www.hotel-schere.de på hemresan. Övernattningarna sker på fina 3***+/4**** hotell och det ingår middag samt frukostbuffé.

Buss fr. Skåne: Modern helturistbuss från Skåne med erfaren chaufför 13-18 september.
Flyg Stockholm: Reguljärflyg med Lufthansa i ekonomiklass exkl. flygskatt inkl. bagageavgift
Utresa 14 september: Arlanda-Frankfurt kl. 09.50-12.00
Hemresa 17 september: Frankfurt-Arlanda kl. 16.05-18.10
Flyggäster hämtas upp på Frankfurts flygplats av bussen som kommer från Sverige och släpps också av på Frankfurt flygplats på hemresan.

Pris: **SEK 12 595:-/person** i delat dubbelrum (gäller resa med **buss**)
SEK 12 995:-/person i delat dubbelrum (gäller resa med **flyg t/r ARN**)

I priset ingår: Modern helturistbuss för alla lokala transporter med erfaren chaufför
3 övernattningar i delat dubbelrum på hotell i Colmar inkl. frukost
Välkomstmiddag i Colmar
Två dagars entrékort till Patchwork-mässan (15 - 16/9) (Öppettid kl. 09-18)
Skatter och lagstadgade avgifter, EU-moms (2,67 %)

Tillkommer: För flyggäster: obligatorisk flygskatt enl. dagspris vid biljettering (ca 800:-)
Frivilliga tillägg: Enkelrum: 3 300:- (resa med buss, 5 nätter)
Enkelrum: 2 500:- (resa med flyg, 3 nätter)
Gouda avbeställningsskydd: 7% av resans grundpris

Villkor: BK Travel Solutions förbehåller sig rätten att justera priset med hänsyn till prisändringar utanför kontroll som valutakursförändringar, lokala skatter och pålagor samt ändrat antal deltagare. Alla priser är angivna i SEK och beräknade på aktuell valutakurs (1 EUR=11,35 SEK). BK Travel Solutions har ställt lagstadgad resegaranti till Kammarkollegiet. Resan är en paketresa som lyder under paketreselagen. Resan är beräknad på 30-35 deltagare. Anmälningavgiften är 1 500:- Särskilda resevillkor gäller och bifogas anmälningfakturan. Slutlikvid erläggs mot erhållande av faktura ca 30 dagar före avresa.

Anmälan & kontakt: BK Travel Solutions mail: info@bktravelsolutions.se
Telefon 040-60 60 220 (månd-torsd kl. 09-14) Vid bokning behöver vi ha Ditt namn enligt pass, postadress, mobiltelefonnummer, mailadress samt besked på om Du bor i enkelrum eller delar dubbelrum och i så fall med vem. Vänligen upplys oss också om ev. allergier/kostpreferenser samt om Du vill åka buss eller flyga.

BKJ230321